



# WING BACK ILSA®

## Redressez votre journée



### Un système multi-réglable unique pour le dos

Le Wing Back ILSA (Soutiens Latéral Ajustable Intégré) est un système en instance de brevet. Le Wing Back permet un ajustement continu et rapide du dos. Wing Back aide les personnes souffrantes d'affaissement, de fatigue ou d'un mauvais équilibre du dos dû à une scoliose ou à une cyphose.

Le Wing Back redresse la personne dans le fauteuil roulant et la maintient dans une bonne position assise. L'utilisateur du fauteuil peut ainsi conserver une vie active et effectuer des tâches quotidiennes de manière indépendante. Wing Back a également un effet préventif en veillant à ce qu'à l'avenir, l'utilisateur n'adopte plus de mauvaises postures. Pour un meilleur effet, le système pour le dos peut être monté sur le fauteuil roulant avant que la personne ne soit gênée par l'affaissement ou la fatigue.

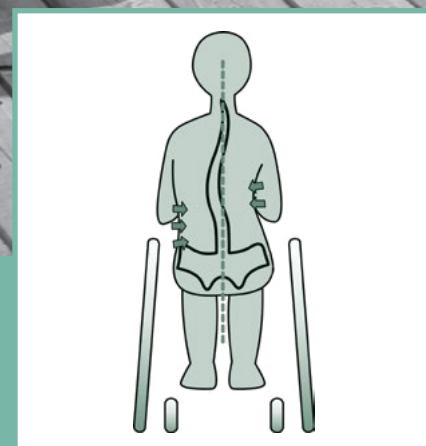
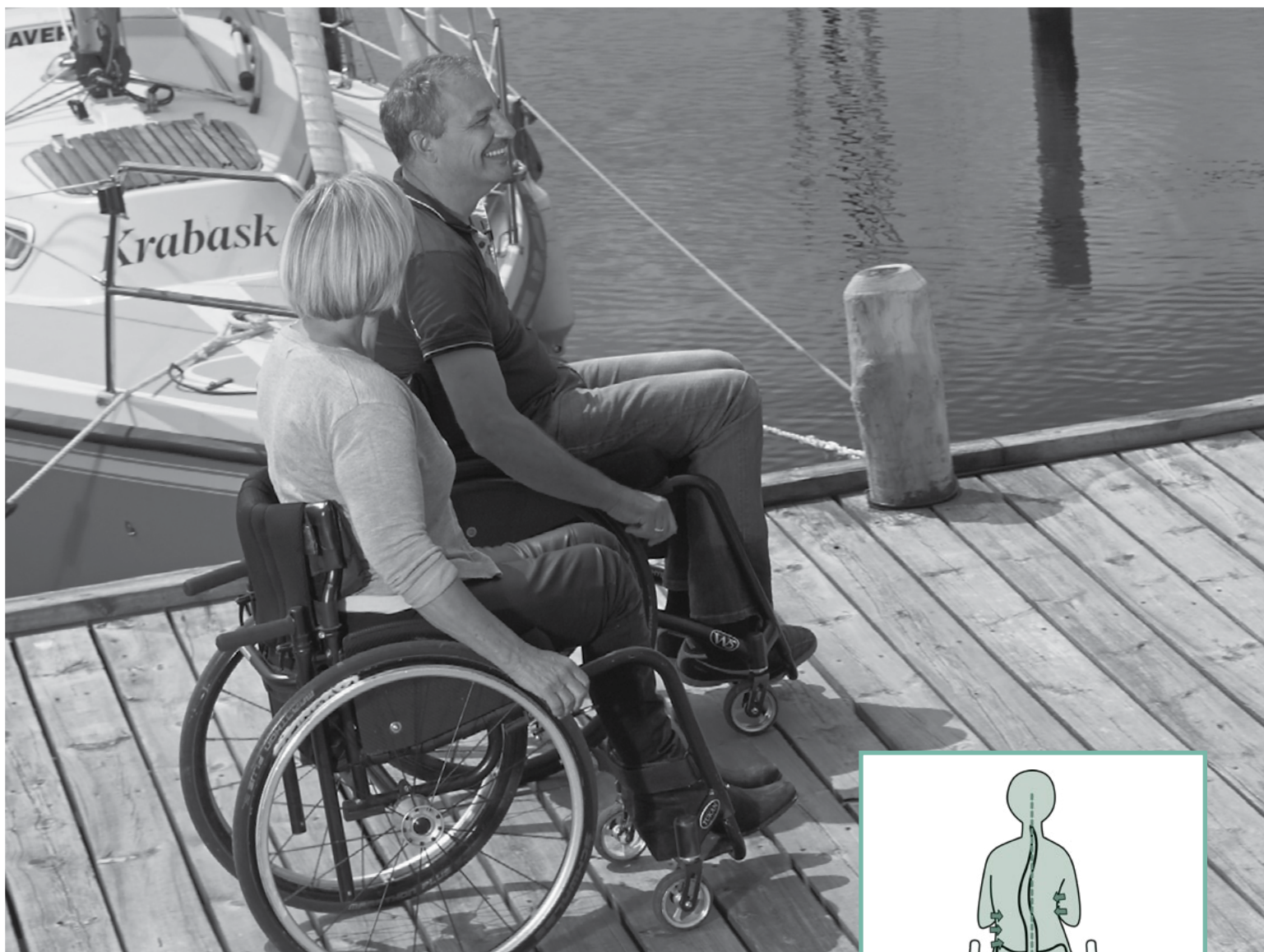
Le design de ce fauteuil est simple et unique. Aucun autre système pour le dos sur le marché ne donne une telle flexibilité en position assise.

Le Wing Back peut être ajusté rapidement selon l'anatomie de l'utilisateur et de ses changements de positions. Dans la mesure où le buste est ajusté avec des sangles Velcro, il peut être ajusté à tout moment en fonction de la position assise, au millimètre près.

Le Wing Back est conçu et fabriqué au Danemark. Il peut être installé sur la plupart des fauteuils roulants rigides ou pliants sur le marché.

### Wing Back ILSA avant et après



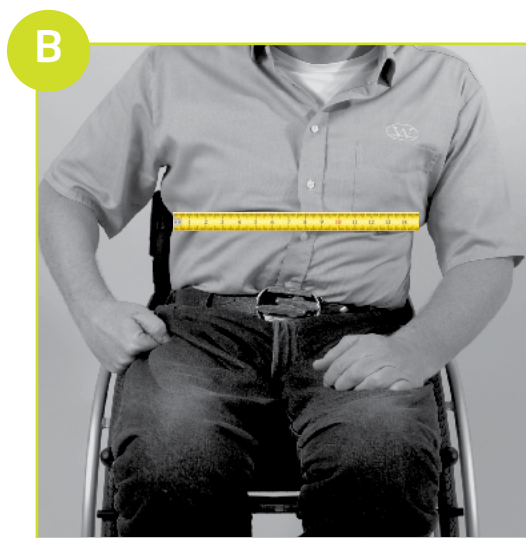
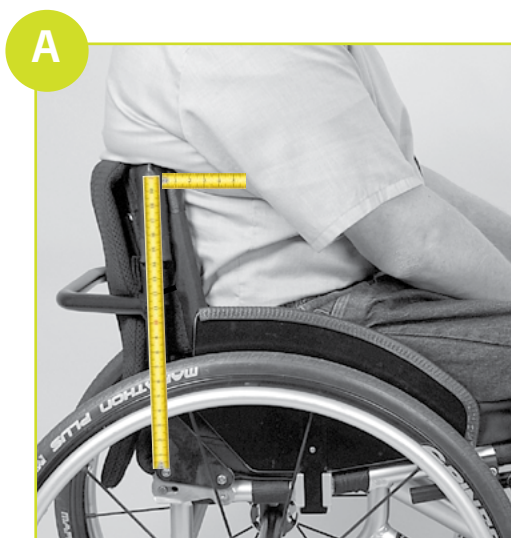


## Principales caractéristiques

- > Aide l'utilisateur à avoir une posture symétrique ainsi qu'une assise stable et confortable
- > Optimise le support du buste
- > Disponible avec 3, 5 ou 7cm de profondeur
- > Ajustement asymétrique possible
- > Facilité d'ajustement en fonction du poids, de la largeur et de la profondeur
- > Améliore l'équilibre et la manipulation
- > Octroi un certain répit à l'utilisateur, qui permet d'avoir plus d'énergie dans la vie de tous les jours
- > Disponible pour les fauteuils roulants rigides, pliables et électriques



# Comment prendre les mesures

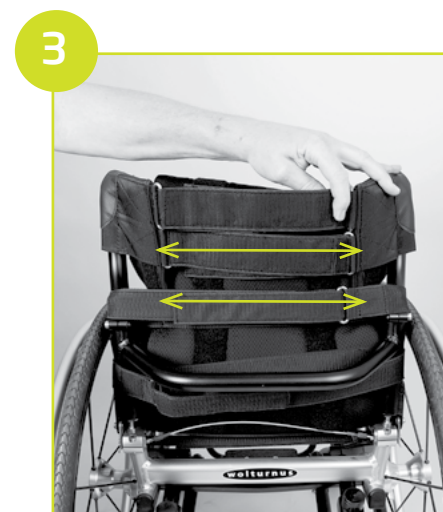


**A. Hauteur, dossier**  
Mesurer depuis la structure du siège sous le coussin jusqu'à 4cm en dessous des omoplates ou au point d'appui désiré.

**Profondeur :** Mesurer depuis le dossier jusqu'au point de soutien du buste.

**B. Largeur:** Mesurer la largeur de votre dos.

## Ajuster le Wing Back



1. Réglage de la hauteur et de la largeur du dossier à l'aide d'une clé Allen.

2. 2-3 Avec les lanières Velcro larges de 5cm, ajustez facilement la profondeur du dossier qui correspond à l'individu.

4. Réglage latéral asymétrique pour une largeur et un soutien individuel.





**WOLTURNUS**